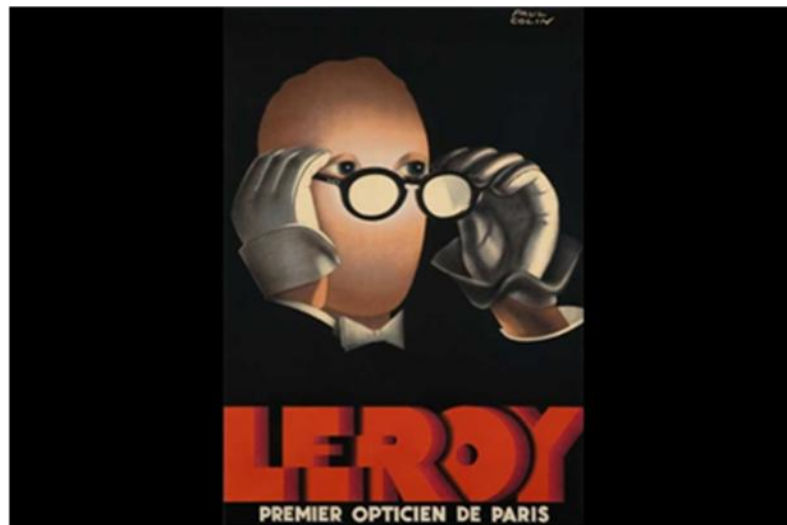


1.8 CARTELES PAUL COLIN



Paul Colin's "Leroy Opticien", far exceeding its estimate to reach \$41,495, 49th semi-annual auction of rare posters.
Poster Auctions International realized over \$1,600,000 million - a number 50% higher than that posted at this time last year.

<http://www.artknowledgenews.com/files2009nov/Paul-Colin-Leroy-Opticien.jpg>

Semblanza biográfica

Nace en Francia en el año de 1892, los detalles más influyentes en su vida es el estudio del arte, participa en la Primera Guerra Mundial.

En 1925, después de incursionar en un trabajo en el teatro, realiza su primer cartel para la película Voyager, y múltiples afiches para la revista negra que él dirige; se le considera un prolijo creador de carteles, contabilizándole poco más de mil. Un buen número es diseñado para espectáculos, causas humanistas y en su último periodo productivo, de 1960 a 1970, se dedica a motivos turísticos.

Se dedica a partir de 1930 a la enseñanza del arte del cartelismo, durante 42 años, en este periodo desfilaron por su escuela más de 2 000 alumnos.

Formaba parte activo del “Grupo Joven”, formado por él, Cassandre, Jean Carlú, Charles Loupot, quienes le tenían un profundo respeto a el padre de la publicidad moderna, el italiano Lonetto Capiello, demostrándose a través de una carta el día en que fue condecorado con la Legión de Honor por su labor cartelística de 20 años.

Corriente artística

Cartelista de estilo comercial moderno francés, termina de definir su estilo con su trabajo como decorador y figurista de un teatro, tiene una impresionante gracia para dibujar la silueta humana, en especial la femenina. Llevándola casi a la caricatura.

Su trabajo como cartelista



<http://imagecache5.art.com/p/LRG/8/810/HWS1000Z/paul-colin-bal-negre.jpg>



<http://www.delyrarte.com.ar/sitio/imag/galeria/colin/Cannes%20Film%20Festival%201951.htm>

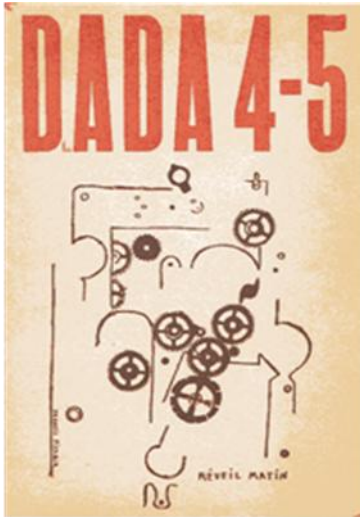


http://www.moma.org/collection_images/resized/866/w500h420/CRI_142866.jpg

ACTIVIDADES DE APRENDIZAJE

El estudiante realizará fichas de trabajo donde se describan las características más representativas de los carteles de Paul Colín.

1.9 LA CORRIENTE DEL DADAISMO EN LOS CARTELES



http://www.taringa.net/posts/arte/91127/Dada%C3%ADsmo___.html

Significado

Definido por sus seguidores como una ideología total, una forma de vivir, considerada anti-arte, anti-burgués, que se opone al concepto de la razón instaurado por el Positivismo; se revela, cuestiona, provoca y se contrapone abiertamente a los convencionalismos, la trascendencia, a lo eterno, a la belleza y sobre todo al orden establecido.



http://www.taringa.net/posts/arte/91127/Dada%C3%ADsmo___.html

Hans Arp en 1921 declara: "Estoy convencido de que esta palabra no tiene ninguna importancia y que sólo los imbéciles o los profesores españoles pueden interesarse por los datos. Lo que a nosotros nos interesaba es el espíritu dadaísta, y todos nosotros éramos dadaístas antes de la existencia de Dadá". (Micheli, 2002).⁴

Hans (Jean) Arp (French, 1887-1966), "Non Loin au Soleil de la Lune et des Etoiles".

⁴ De Micheli, M. (2002). Las vanguardias artísticas del siglo XX. trad., Sánchez-Gijón, Ángel. 2a ed. Madrid: Alianza Forma.



<http://www.nodulo.org/ec/2008/img/n076p01a.jpg>

Alienta a la desenfrenada libertad del individuo, llegando a confundirse con libertinaje, alienta también la espontaneidad, gustan del caos y la imperfección, niega la construcción del consiente, por su propia naturaleza de la corriente, se da, de manera lógica, en ellos, el ir en contra de las corrientes modernistas, como el expresionismo, el cubismo, el futurismo y el abstraccionismo. Su objetivo provocar una verdadera revolución cultural.

Origen

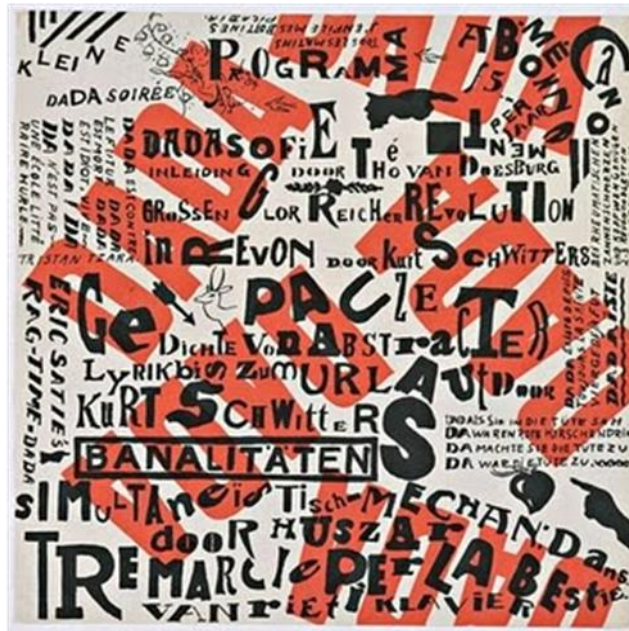
Nace en un cabaret llamado Voltaire de la ciudad de Zúrich, Suiza, en 1916. Se gesta por el evento histórico de la Primera Guerra Mundial, tiene efectos psicológicos y emocionales en la sociedad, caracterizados por el sentimiento de defraudación, desinterés y exilio. Se extiende, posteriormente, a Norteamérica. Se inició con la escritura con Hugo Ball; su exponente más representativo fue Tristan Tzara.



<http://www.producin.ro/wp-content/uploads/2009/09/tristan-tzara-dadaism1.jpg>

Características del cartel en el “Dadaísmo”

Su principal técnica es el fotomontaje y el collage absurdo presurrealista, elaborado con cualquier tipo de elementos o imágenes de los mismos medios de comunicación, unidos por la casualidad. Iniciando la tipografía de palo seco.



http://1.bp.blogspot.com/_41Ljap0mxrg/R9qT0NV4-MI/AAAAAAAAAIY/trBV1ZhqBXw/s320/Kleine_Dada_Soir%C3%A9_1922.jpg

Su importancia en el mundo publicitario

El fotomontaje en el cartelismo dadaísta adquiere una importancia preponderante en el plano de lo político, pues su finalidad estribaba en la propaganda, en burlar la censura del frente bélico en tiempos de guerra.

Seguidores

Raoul Hausmann, Francia: Tristan Tzara, N.Y. Marcel Duchamp, Francis Picabia y Man Ray, Max Ernst, John Heartfield, Georges Grosz, Raoul Hausmann y Hannah Höch.

Revolución tipográfica de Kurt Schwitters y diseño gráfico y publicitario de Hans Arp. Su ciclo de vida fue muy corto, para 1923 el movimiento había terminado en Berlín y París.



<http://fundacaovelocipedica.files.wordpress.com/2009/07/hausmann-raoul-dada-messe-1920.jpg>

ACTIVIDAD DE APRENDIZAJE

El estudiante realizará fichas de trabajo donde se describan las características más representativas de la corriente del Dadaísmo.

1.10 LA CORRIENTE DEL CUBISMO EN LOS CARTELES



<http://pacotraver.files.wordpress.com/2009/06/cubismo.jpg>

Es la descomposición de la imagen en formas cuadradas, para que pueda ser captada desde varias perspectivas, el objeto era bidimensional con este estilo se volvió tridimensional. La intención de esta práctica es restablecer el volumen de la figura no regresar al realismo.

Origen

Significado

Es un movimiento artístico que tuvo la tendencia de romper con la pintura tradicional y el fauvismo de la época. Considerada la revolución del arte moderno.

Corriente intelectual que necesito una exegesis, texto crítico que lo explicaba, este discurso escrito llego a tener tanta importancia como la misma práctica artística.

El origen artístico lo encontramos en las prácticas pictóricas de Cezanne, su necesidad de ordenar estructuralmente, encajando las cosas en formas geométricas simples (esfera, conos y cilindros) y planos de color, representándolas desde diferentes perspectivas simultáneamente, debido a la utilización de la visión binocular.



http://www.theartwolf.com/masterworks/masterworks/1904_06_cezanne_victoire.jpg

A partir de esta síntesis de la pintura, los representantes del cubismo fueron influenciados y adoptaron la técnica de encajar los objetos, figuras y formas, fundamentalmente en cubos, pues esta figura les permitía renovar el planteamiento pictórico de la perspectiva.

El ciclo de vida de este movimiento los críticos lo califican como corto, de 9 años del séptimo al decimo sexto año del siglo XX.



<http://artemcmonteverde.files.wordpress.com/2008/12/vauxcelles.jpg>

Definiendo al origen del nombre de este movimiento artístico, nos remitimos a la opinión de un reconocido crítico francés del arte, Louis Vauxcelles, quien bautizo a la corriente Fauvista como “jaula de las fieras”, al lugar donde exponían y del cubismo comento, despreciativamente, que era una pintura compuesta por «pequeños cubos».

Características del cartel en el Cubismo

El cubismo rompe intencionadamente con el último estatuto renacentista vigente en la época, la perspectiva, esto lo lleva a representar todas las partes de un objeto en un mismo plano, ya no hay un punto de vista único, ni sensación de profundidad.

Se considera una corriente vanguardista, en la que se plasma la percepción, pero altamente tradicionalista en cuanto a la pintura de géneros; bodegones, paisajes y retratos. Inicialmente el color pierde importancia, se utilizan colores apagados, grises, verdes y marrones.

En el cubismo el cuadro cobra autonomía como objeto con independencia de lo que representa, entonces con el paso del tiempo se le llega a pegar y clavar objetos hasta formar un collage.

“La magnificación de uno solo de los elementos de la composición pictórica nos lleva a la obtención de deformidades y monstruosidades estéticamente plasmadas desde la perceptividad del autor. Si queremos lograr un equilibrio sano entre todos los elementos de la pintura, fondo, luz, forma, perspectiva, etc., lograremos llegar el realismo puro, definiéndolo como, una copia barata del esplendor del mundo, lo importante en el arte, es que el artista transmita en su obra la bella diferencia con la que percibe al mundo. Y tengamos en cuenta que el artista siempre planteara una deformidad per se.” (Nuño, p. 2)

Estas características estuvieron influenciadas por dos grandes eventos intelectuales de la época, la explicación de las motivaciones humanas a través del psicoanálisis y la teoría de la relatividad en la cual se explica la relación de espacio tiempo en la que se fundamenta el cubismo.

Su importancia en el mundo publicitario

Su integración en el diseño gráfico se da muchos años después, en la década de los años 20's, cuando evoluciona hacia una flexibilidad gradual que permite hacer modificaciones a los cánones ortodoxos de la corriente. En la actualidad se sigue produciendo el estilo tipificado.

Seguidores

Encabezado por tres grandes del arte cartelista Pablo Picasso, George Braque y Juan Gris y considerado entre ellos Salvador Dalí.

<http://es.wikipedia.org/wiki/Cubismo>



<http://www.case.edu/artsci/engl/V/SALM/mod/hayes/braque.jpg>



GEORGE BRAQUE

SALVADOR DALÍ

PABLO PICASSO

JUAN GRIS



http://4.bp.blogspot.com/_n8T74mNgvrg/Rzx7q-fHol/AAAAAAAAADk/Wwr22HIQM0M/s320/cubismoL.jpg



http://web.educastur.princast.es/proyectos/jimena/pj_leontinaai/arte/webimarte2/WEBIMAG/SXX/IMAGENES/PINTURA/dali/dlaur23.jpg

ACTIVIDADES DE APRENDIZAJE

- ❖ El estudiante realizara fichas de trabajo donde se describirán las características más representativas de la corriente del cubismo.

1.11 LA CORRIENTE DEL SURREALISMO EN LOS CARTELES

Significado



cuñó el vocablo en 1917, el poeta ítalo-francés de nombre Guillaume Apollinaire), quien expresaba lo siguiente para explicarlo:

“Cuando el hombre quiso imitar la acción de andar, creó la rueda, que no se parece a una pierna. Del mismo modo ha creado, inconscientemente, el surrealismo... Después de todo, el escenario no se parece a la vida que representa más que una rueda a una pierna.”

Concepto lingüístico de la corriente, significa etimológicamente, por encima del realismo. Es una corriente estudiada con mucho interés por el psicoanálisis Freudiano, la cual explica que la producción de las manifestaciones surrealistas, se da, cuando se le permite al inconsciente la creación ilógica de imágenes, proceso que Dalí invirtió en su obra, logrando adentrarse y hurgar en su subconsciente para crear imágenes.

Origen

Se identifica por haber surgido de los preceptos del Dadaísmo, la yuxtaposición, la sorpresa de ver la asociación inesperada de elementos realistas, la práctica de la espontaneidad.

Si revisamos el trabajo surrealista a través de la historia, nos encontramos obras de este estilo desde el siglo XVI con Arcimboldo. Oficialmente para el mundo de las artes “Andre Bretón declaro en 1924 que el dadaísmo había muerto y proclamó el advenimiento del surrealismo, introdujo un movimiento cuya vitalidad es todavía patente en los setentas” (Barnicoat J. , 2007)⁵



<http://es.wikipedia.org/wiki/Surrealismo>

"Vertumnus" (Verano)

Obra:

Retrato del emperador
Rodolfo II

Realizado por:

Giuseppe Arcimboldo

Todos los frutos y flores representados en el cuadro eran propios de la estación en el siglo XVI.

Características del cartel en el Surrealismo

⁵ Barnicoat, J. (2007). Los carteles su historia y su lenguaje. Barcelona.: Gustavo Gili.

A partir de los años veinte hasta nuestros días el surrealismo a influenciado al cartelismo de formas distintas muy claramente observables, la primera es desde su inicio oficial hasta poco después del fin de la Segunda Guerra Mundial, donde se percibe el tinte surrealista confinado a nivel decorativo. La segunda fase comienza en los años 50 hasta nuestros días, plasmando el surrealismo siniestro y terrorífico de la imaginación.



http://log.etsy.com/DAI-SALVADOR-CARTEL-SURREALISMO-a-tme-re-a-crayons_W000ItemZ1704140704610.0cm0ViewItem0op0UK_art_prlts_GLP1as1-Item27ad785abd

Los estudiosos de la corriente identifican dos vertientes de la corriente surrealista:

Surrealismo abstracto: Su característica es el manejo del automatismo puro para la creación de universos figurativos, está representada por el trabajo elaborado por Masson, Miro y Klee

Surrealismo onírico; se caracteriza por exhibir un realismo fotográfico alejado de la pintura tradicional, se interesa más por lo onírico, está representada por el trabajo elaborado por: Ernst, Tanguy, Magritte, Chagall y Dalí.

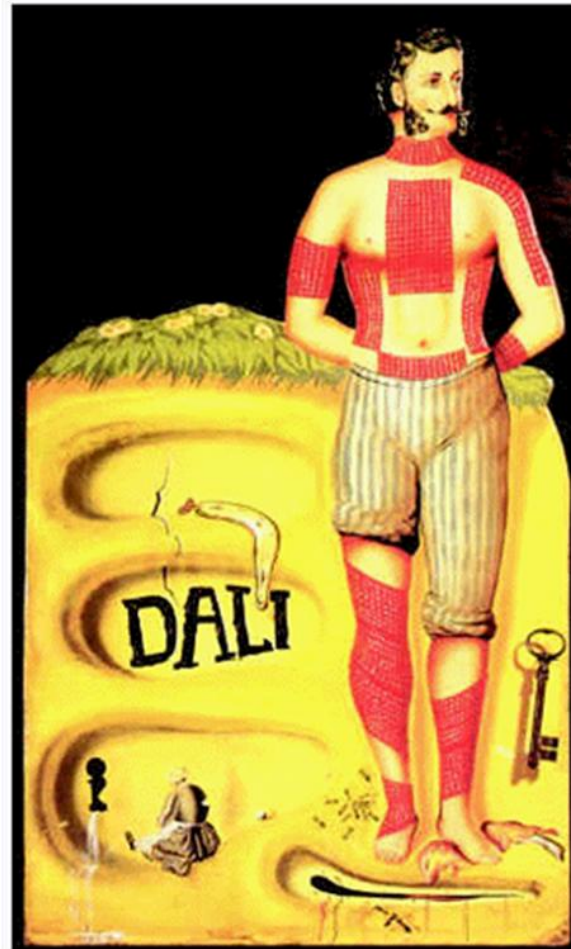
Su importancia en el mundo publicitario

Dalí convirtió al surrealismo en un arte muy comercial, lo que le permitió que el impacto visual de la obra se tradujera automáticamente en impacto publicitario.

Las razones puntuales para utilizar el surrealismo son:

- El empleo del realismo hace de su obra algo familiar y aceptable.
- La sacudida que provoca el descubrir que la imagen no es lo que se suponía, actúa como un enérgico recordatorio de esta.
- En el surrealismo es lícito presentar una misma idea de varios modos simultáneamente. Esto es visualmente posible, sin necesidad de explicaciones y constituye un valioso procedimiento para exhibir un producto. (Barnicoat J., 1995).⁶

⁶ Barnicoat, J., *Los carteles su historia y su lenguaje*. Barcelona, p. 163.



<http://www.doymafarma.com/ficheros/images/4/4v23n08/grande/4v23n08-13065407tab09.gif>

Seguidores

Surrealismo abstracto.

André Masson (1896-1987)

Se caracteriza por la valoración de tipo abstracto de la estructura del objeto onjugándolo con el color, impregnándolo de su natural vitalidad sin opresión, dibujando automáticamente sus elucubraciones. Una de las constantes de su arte es la desnudez de los cuerpos heridos, la masacre, la violencia, la sangre.



<http://www.mchampetier.com/biografia-Andre-Masson.html>

Joan Miró (1893-1983)

Considerado como el máximo representante del surrealismo abstracto, aunque no fue el único estilo trabajado en su producción.

Su mundo abstracto crea cuadros llenos de poesía, se caracteriza por la simpleza de imagen y la austeridad en el uso del trazo, trazo de tipo irracional, que tiene como objetivo bastarse a sí mismos, hace uso de colores puros y tintas planas, lo que conlleva a rechazar la perspectiva, permitiéndose los acabados sin detalles.

"Me es difícil hablar de mi pintura, pues ella ha nacido siempre en un estado de alucinación, provocado por un shock cualquiera, objetivo o subjetivo y del cual soy enteramente irresponsable". (Aguilera. p. 79)



http://www.mchampetier.com/sitephp/phpes/estampa/14815_Miro+Joan_9m-Miro-fev087.html



<http://usuarios.lycos.es/krie/foto/miro/Carnaval%20de%20Arlequ%EDn.gif>

El carnaval del arlequín (1924).

Paul Klee (1879 -1940)



http://treff3.net/wp-content/paul_klee.jpg

Su obra es considerada paródica e ingeniosa, con uso del color de forma variada y con gran maestría. Visitó Túnez, en el año de 1924 quedando impresionado con la calidad de la luz del lugar, por lo que escribió en su diario:

"El color me posee, no tengo necesidad de perseguirlo, sé que me posee para siempre... el color y yo somos una sola cosa. Yo soy pintor." (9,260)



<http://www.artespain.com/wp-content/uploads/klee.jpg>

Surrealismo onírico.

Ernst (1891-1979)

La característica más representativa de su obra surrealista es la utilización de la técnica del frotage. Bajo esta técnica produce una serie denominada Historia natural. La técnica consiste en frotar una mina o lápiz sobre un papel que se apoya en un objeto, y este dejara su huella en el papel.



Los inicios del surrealismo

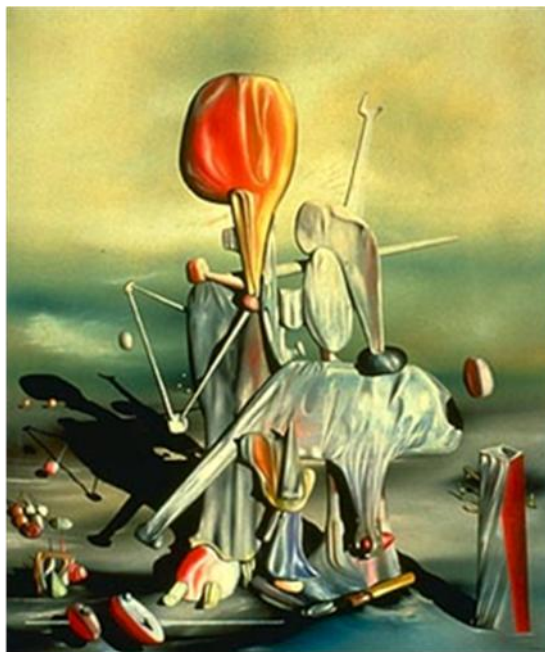
Los cormoranes, 1920.
Un ejemplo de Fatagaga,
con fotomontaje y la
asociación de realidades
distantes que será la base
del surrealismo.

Yves Tanguy (1900-1985)



<http://www.doddsnet.com/Tanguy/tanguy.jpg>

Obras que dan la sensación de infinito, que representan lo onírico sin correspondencia o referencia a la realidad, con una temática recurrente de alucinaciones sexuales, que provocan angustia misterio.



<http://www.artsconnected.org/artsnetmn/student/s/slimey/images/tangy01.d.jpg>



http://people.brandeis.edu/~jhale/Art/Tanguy/tanguy_sun_in_jewel_case.jpg

René Magritte (1898-1976)

Con la capacidad de plasmar imágenes imaginativas y provocativas, logrando el choque emotivo de color al ver formas realistas en lugares y momentos imposibles.

La combinación absurdas, irreales como por ejemplo: La voz de los vientos es la premonición de una amenaza, el tiempo detenido muestra el interior de una habitación en el que un tren sale llameante de una chimenea doméstica, un grupo de globos pesados que flotan y son símbolo de algo que puede aplastar.



<http://docentes.uacj.mx/fgomez/museoglobal/potogallery/M/magritte/magritte2.jpg>

Marc Chagall (1887-1985)



http://es.wikipedia.org/wiki/Marc_Chagall

Presenta hechos sacados de la realidad pero dentro de un ambiente ensoñador, que evoca los elementos importantes de su vida, su infancia, sus creencias judías, proyectando siempre con su obra la felicidad, el optimismo a través del color con vida.

Los años de la guerra civil española y mundial lo alejaron de la aventura surrealista. Una de las últimas obras fue el revestimiento cerámico del edificio de la UNESCO en París, Noche y día.

Sus figuras vuelan sobre el paisaje. Donde él en compañía de su mujer son observadores del universo, alguna de sus obras está cargada de simbolismos que tienen el deseo de expresar un mensaje de su postura acerca de algún evento en su vida. Como la crucifixión blanca.



k-minos.com

Personajes de noche, El bello pájaro descifra lo desconocido a una pareja de enamorados, Naturaleza muerta con zapato viejo, Mujeres y pájaros en claro de luna.



Salvador Dalí (1904-1989)



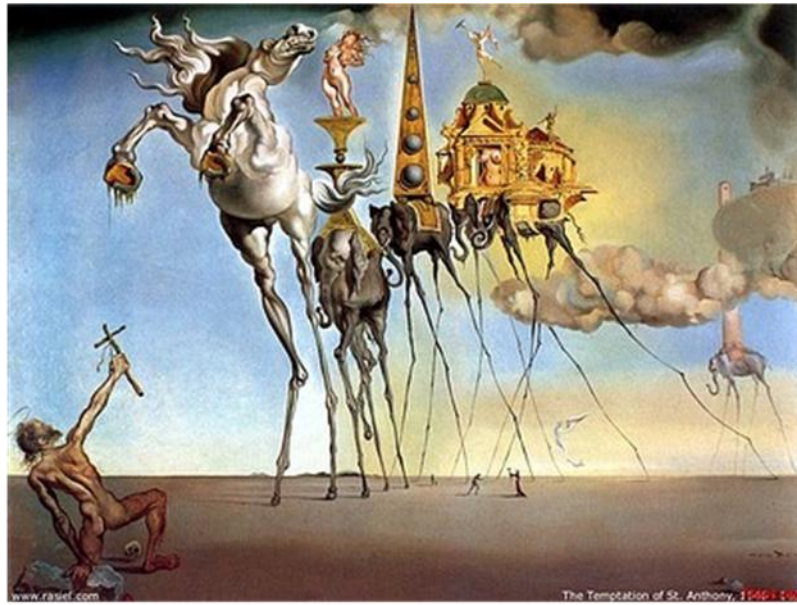
El gran conquistador de esta corriente es Salvador Dalí. Caracterizado siempre en el escándalo y la extravagancia en su vida personal, como creador de arte era provocador a través de su método “paranoico-crítico”, que le permiten presentar figuras imposibles, fruto de su imaginación.

<http://images.google.com.mx/imgres?imgurl=http://apo>

En la cronología artística de Dalí se percibe dos etapas surrealistas muy claramente definidas, por un conjunto de características diferenciadoras.

La primera emotivamente expresa furia, acides, figurativamente, estas son alargadas, altas, descompuestas, en un lejano horizonte, los temas que recurren con mucha frecuencia en esta etapa son las alusiones al sexo, la paranoia, los relojes blandos y las vistas de Cadaqués. Como ejemplos tenemos: La miel es más dulce que la sangre, La persistencia de la memoria, El ángelus arquitectónico o Premonición de la Guerra Civil.





<http://terapiagestalt.blogspot.es/img/dali.jpg>

La segunda etapa su obra se tornará más barroca como por ejemplo; Leda atómica y en El Cristo de San Juan de la Cruz, donde el sentido de la composición y del espacio es más clásico, pero siempre inquietante.



http://1.bp.blogspot.com/_Y6HJsl-IXcw/Srw1ULdepBI/AAAAAAAAARc/JLCAVCm6Hbg/s320/cristo-de-san-juan-de-la-cruz.jpg

Su obra es de una calidad plástica excepcional por la corrección en el dibujo y por la presencia de la luz, transparente y limpia.



<http://www.virtualdali.com/assets/paintings/49Atomicleda.jpg>



<http://img258.imageshack.us/i/dibujocartessdalinj1.jpg/>

“En México el surrealismo está representado por Frida Kalo, Leonora Carrington y Remedios Varo, cuyas pinturas hay dejado una profunda huella en las nuevas generaciones de pintores en México”. (Cantú, 1996)⁷

⁷ Cantú, J. (1996). Historia del Arte. México: Trillas. p. 1996.



http://www.noticiasliterarias.com/noticias_literarias/images/Frida%20Kalo.jpg

FRIDA KALO



<http://pessimesempio.files.wordpress.com/2007/01/leonora-carrington.jpg>

LEONORA CARRINGTON



<http://www.elhabitaddelunicornio.net/wp-content/uploads/2009/02/Remedios%20Varo.jpg>

ACTIVIDADES DE APRENDIZAJE

- ❖ El estudiante realizara fichas de trabajo donde se describirán las características más representativas de la corriente del surrealismo.

1.12 LA CORRIENTE DEL IMPRESIONISMO EN LOS CARTELES

Significado

Se define como movimiento no solo pictórico, su intención es plasmar la primera impresión con la que se percibe la realidad, magnificando y dándole el nivel más alto de importancia en la producción de la obra, al elemento de luz, pues su intención es pintar el momento de luz, restando importancia a la forma.

Nuevamente encontramos el fenómeno de bautizar una nueva corriente artística, por parte de la crítica del arte, a través de Louis Leroy, y lo hacen con una ironía escéptica frente al cuadro de Monet titulado impresión: Sol Naciente.



http://es.wikipedia.org/wiki/Archivo:Claude_Monet,_Impression,_soleil_levant,_1872.jpg

Origen

Surge en la segunda mitad del siglo XIX, en Europa, principalmente en Francia. Se presenta como una prolongación del realismo. Sus antecesor son las corriente de la pintura metafísica y el eclecticismo, y las corrientes de arte posterior es el postimpresionismo y las vanguardias.

Características del cartel en el impresionismo

La luz como el gran factor, unificador de la figura y el paisaje, manejada a través de la paleta de colores puros sin mezcla, primarios y sus complementarios, evitando el uso de colores sucios como los pardos, terrosos e incluso los negros. Obra de pinceladas libres, fragmentadas sin el afán de ocultarlas. Pintan al aire libre.



[http://es.wikipedia.org/wiki/Archivo:Manet,_Edouard_-_Le_D%C3%A9jeuner_sur_l'Herbe_\(The_Picnic\)_1.jpg](http://es.wikipedia.org/wiki/Archivo:Manet,_Edouard_-_Le_D%C3%A9jeuner_sur_l'Herbe_(The_Picnic)_1.jpg)

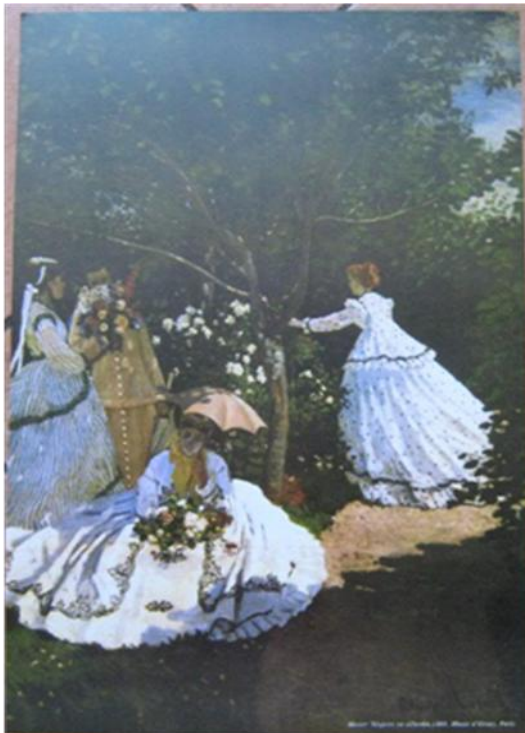
Su importancia en el mundo publicitario

Es que grandes artistas ilustradores de la época como Tony Johannot, Manet y Grandville participan en el diseño del cartel, a través de técnicas litográficas, coloreado a mano y la xilostereocromía.

Manet tuvo la humildad y la capacidad de integrar un texto a creación artística de imágenes, de tal modo que estos se subordinen al mensaje predominante y que en conjunto apoyen a la percepción de la idea.

Seguidores

Claude Oscar Monett: Mujeres en el jardín 54X37



http://media.photobucket.com/image/afiche%20monet/elvengador_2006/monetmujeresenelejardin.jpg

Los grandes paisajistas como Jean – Baptiste – Camille Corot,



http://es.wikipedia.org/wiki/Archivo:Camille_Corot_auto-retrato.jpg



http://es.wikipedia.org/wiki/Archivo:Jean-Baptiste-Camille_Corot_012.jpg

Jean Francois Millet



[http://es.wikipedia.org/wiki/Archivo:Jean-Fran%C3%A7ois_Millet_\(II\)_002.jpg](http://es.wikipedia.org/wiki/Archivo:Jean-Fran%C3%A7ois_Millet_(II)_002.jpg)

Pierre Auguste Renoir:

Au concert dans une loge à l'Opéra (1880), Williamstown, EE. UU., Clark Art Institute



http://es.wikipedia.org/wiki/Pierre-Auguste_Renoir

ACTIVIDADES DE APRENDIZAJE

- ❖ El estudiante realizara fichas de trabajo donde se describirán las características más representativas de la corriente del Impresionismo.